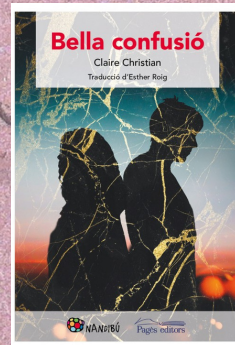
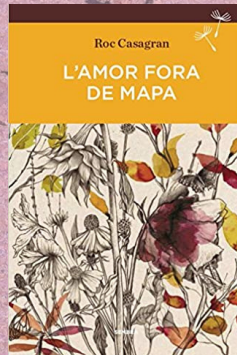


# ITINERARI LECTOR NOVEL·LA JUVENILS



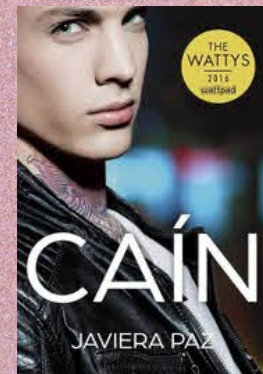
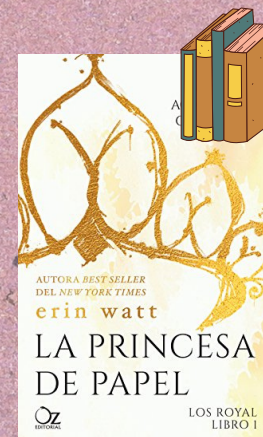
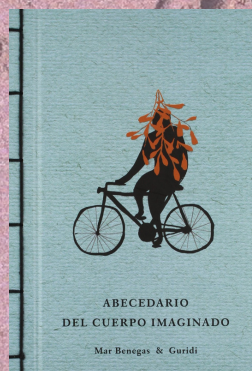
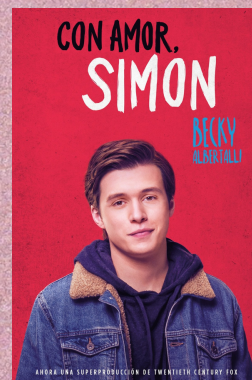
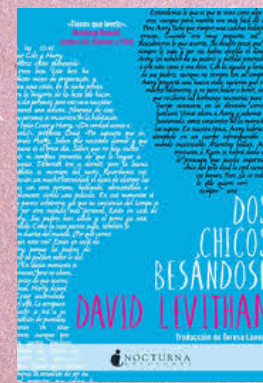
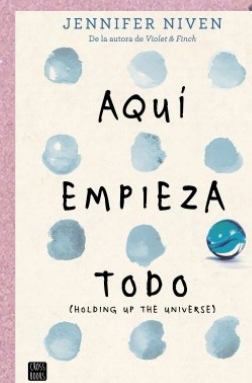
Aquests llibres estan formats per històries publicades en diferents volums. En aquesta guia només us hem posat el primer volum.

Aquest itinerari ha estat creat a partir de la idea de Júlia Baena i Marta Cava

# ROMÀNTICA

L'argument de la novel·la romàntica normalment sol ser l'amor, ja siguin amors impossibles o amants que vencen totes les dificultats que s'interposen entre ells.

La novel·la romàntica s'até a una sèrie de normes. Entre elles es troba que normalment la trama tracta una relació sentimental i l'amor que es presenta és l'amor romàntic.



NIVELL DE LECTURA



Inicial



Mig



Elevat